



地球生病了

瑞祥國小 洪鈺櫻

課前預習 影片欣賞



- 《氣候變遷的減緩與調適》均一教育平台(9' 27")



關鍵提問 你看懂了嗎？



- 人為排放的溫室氣體與其他人類活動，導致地球的氣候系統產生巨大變化的現象，被稱作 [?] 。
- 氣候變遷產生對人類的衝擊有 [?] 、 [?] 、 [?] 等現象，這些衝擊是全球性的，需要全體人類共同因應。
- 因應氣候變遷的方法有 [?] 、 [?] 。為了確保地球的永續發展，人們可以從 [?] 、 [?] 、 [?] [?] 等方式做起。

提問解答




- 人為排放的溫室氣體與其他人類活動，導致地球的氣候系統產生巨大變化的現象，被稱作**氣候變遷**。
- 氣候變遷產生對人類的衝擊有**海平面上升**、**全球暖化**、**極端氣候**等現象，這些衝擊是全球性的，需要全體人類共同因應。
- 因應氣候變遷的方法有**減緩**、**調適**。為了確保地球的永續發展，人們可以從**垃圾減量**、**資源回收再利用**、**使用綠色能源取代化石燃料**等方式做起。

氣候變遷的原因



- 《101氣候教室：氣候變遷的因果關係》 國家地理雜誌





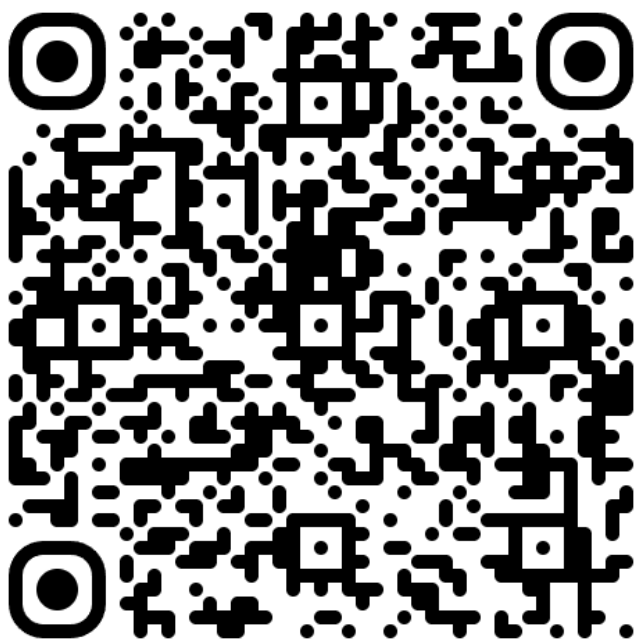
分組討論

問題討論



- 1) 影片中提到，氣候變遷會影響我們的什麼？
- 2) 說說看，氣候變遷對於上面所提到的這些又會發生什麼現象呢？
- 3) 說說看，怎麼做可以減緩氣候變遷的影響呢？

臺灣災害知多少 線上測驗



未來明信片



給2024的你

Hey~ 我是來自未來2050年的氣候變遷博士，未來的你要我告訴你2050年的情況，請告訴我你現在的居住地，並按照下方步驟進行操作，讓我把訊息傳送給你：



此版本為AR5之推估結果，自2024年起不再更新，

查閱新版AR6結果請至 [AR6未來明信片](#)



步驟一

選擇您所居住的
縣市鄉鎮區



步驟二

選擇一張喜歡的
大頭貼圖像



步驟三

選擇一張喜歡的
明信片封面



步驟四

寄出未來明信片
給自己



步驟一 請選擇您所居住的縣市鄉鎮區

北區	基隆市	臺北市	新北市	桃園市	新竹縣	新竹市	苗栗縣
中區	臺中市	彰化縣	南投縣	雲林縣	嘉義縣	嘉義市	
南區	臺南市	高雄市	屏東縣				
東區	宜蘭縣	花蓮縣	臺東縣				

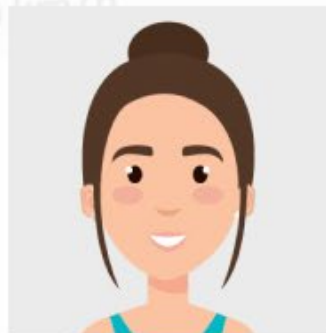
離島 有關離島縣市，後續將隨氣候變遷資料的更新，逐步更新，敬請見諒



三民區	仁武區	內門區	六龜區	前金區	前鎮區	大寮區	大樹區	大社區	小港區	岡山區	左營區
彌陀區	新興區	旗山區	旗津區	杉林區	林園區	桃源區	梓官區	楠梓區	橋頭區	永安區	湖內區
燕巢區	田寮區	甲仙區	美濃區	苓雅區	茂林區	茄萣區	路竹區	那瑪夏區	阿蓮區	鳥松區	鳳山區
鹽埕區	鼓山區										



步驟二 請選擇一張喜歡的頭貼圖像



第 1 張



第 2 張



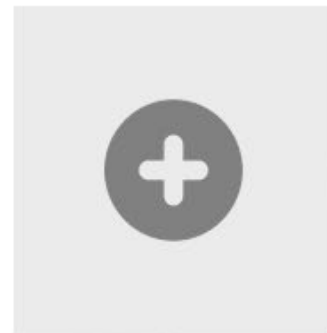
第 3 張



第 4 張



第 5 張



第 6 張

未來明信片

嗨，2025年在高雄市前鎮區的你

2050的這裡

熱 超過36°C的爆熱天氣，將會超過**52**天；

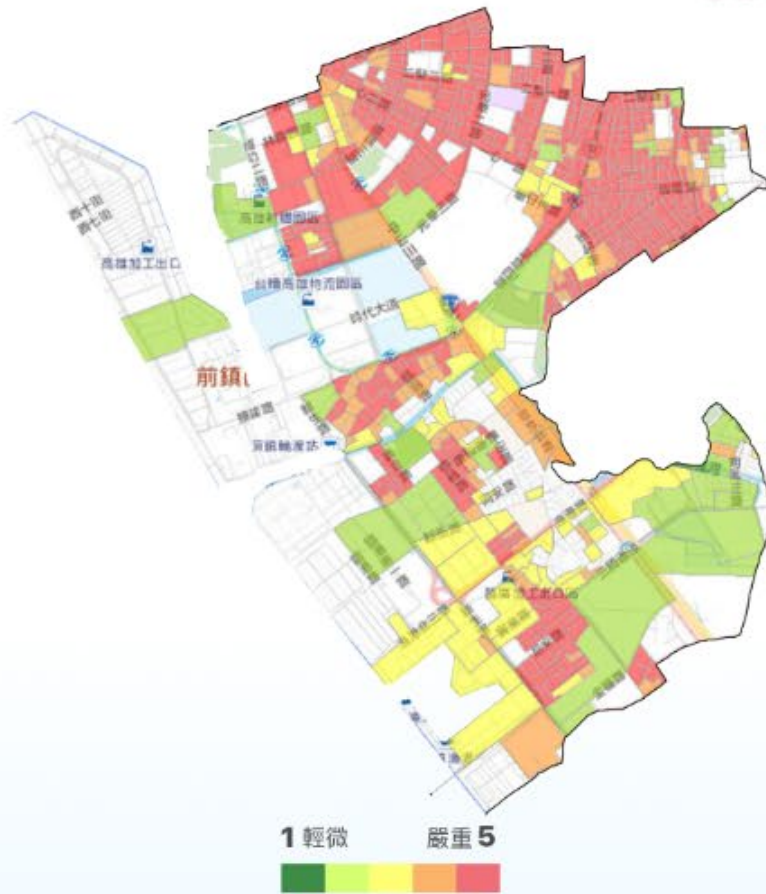
旱 連續**71**天沒下雨，將是家常便飯；

澇 前鎮區淹水風險仍是**5**級。

 右邊是2050年淹水地區災害風險圖



希望能從你開始改變未來。
來自2050年的你





步驟三 請選擇一張喜歡的明信片封面



隨機選擇



一分鐘看懂氣候變遷



七巧板拼湊出台灣未來



未知的未來



前有氣候變遷請小心應對

未來明信片

給2024的你 讓30年後的自己，
透露未來氣候變遷玄機

步驟四 寄出未來明信片給自己

未來明信片

嗨，2025年在高雄市前鎮區的你
2050年的這裡

- 🔥 超過36°C的爆熱天氣，將會超過52天；
 - 🌞 連續52天沒下雨，將是家常便飯；
 - 🌊 前鎮區淹水地區風險仍是5級。
- 🗺️ 右邊是2050年淹水地區災害風險圖



希望能從你開始改變未來
來自2050年的你



1 輕微 嚴重 5



換你試試看囉！

未來明信片 

給2024的你 讓30年後的自己，
透露未來氣候變遷玄機